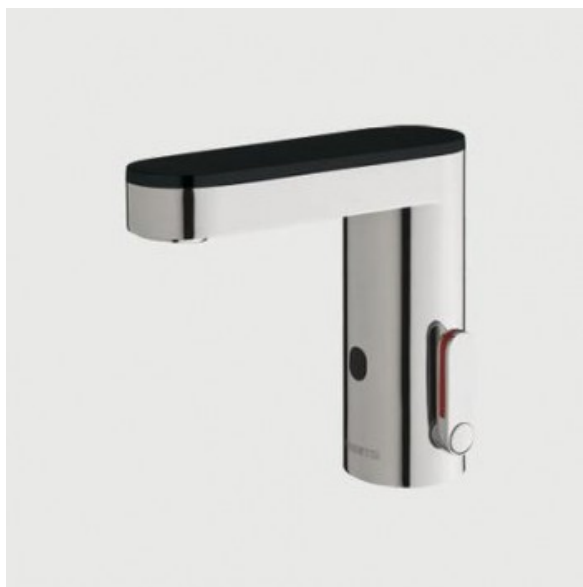


ROBINET MITIGEUR CAPOT NOIR AVEC ROBINETS D'ARRET COMMANDE ELECTRONIQUE PILE 6V PRESTO

Réf. 56206



Azur Concept Blanchisserie vous propose ce ROBINET MITIGEUR SUR PLAGE PRESTO. Le mitigeur optoelectronique pour lavabo permet le déclenchement de l'écoulement d'eau par une simple détection des mains sous le robinet et son arrêt automatique de leur retrait. Le temps de la suralimentation est de 30 secondes.

ROBINET MITIGEUR CAPOT NOIR AVEC ROBINETS D'ARRET COMMANDE ELECTRONIQUE PILE 6V PRESTO

Réf. 56206

CARACTÉRISTIQUES TECHNIQUES

- ROBINET MITIGEUR CAPOT NOIR AVEC ROBINETS D'ARRET COMMANDE ELECTRONIQUE PILE 6V PRESTO
- Caractéristiques :
- Fonction :
- Le mitigeur à cellule optoélectronique pour lavabo permet le déclenchement de l'écoulement d'eau par simple détection des mains de l'utilisateur sous le robinet et son arrêt automatique dès le retrait des mains.
- Débit :
- Limiteur automatique 3 l/mn incorporé dans l'aérateur
- Aérateur antitartre haute qualité
- Matière et couleur de finition :
- Corps et capot en métal moulé injecté , corps avec traitement de surface électrolytique nickelé chromé renforcé , capot avec traitement epoxy.
- Normes / Agréments :
- Tous les produits sont ACS (Attestation de conformité Sanitaire), conformes à l'arrêté du 29 mai 1997 modifié, et à la circulaire du Ministère de la Santé DGS/SD7 A2002 N°571 du 25 Novembre 2002.
- Laiton conforme aux normes (NF EN 1982, EN 12164, EN12156) et résistant au brouillard salin 200 H (essai NSS)
- conformément à la norme NF ISO 9227.
- Produit certifié CE suivant les critères de compatibilité électromagnétique et de la réglementation basse tension.
- Pression d'utilisation recommandée : 1 à 5 bar
- Alimentation hydraulique : Sur flexibles 3/8" (12x17) avec filtres plats
- Alimentation électrique :
- Modèle avec pile lithium 6 volt type CRP2 dans boîtier étanche IP67 intégré dans le corps du robinet
- Durée de vie indicative des piles : 125 000 utilisations par an pendant 3 ans (soit 40 utilisations par heure pendant 8 heures)
- Équipement électronique : Led de communication pour indication de pile faible ou usée
- Résistance thermique :
- Résiste à une température de 75°C dans le cadre de chocs thermiques pour éradiquer les légionelles comme le préconise l'arrêté E.C.S. du 30 novembre 2005 relatif aux installations fixes destinées au chauffage et à l'alimentation en eau chaude sanitaire des bâtiments d'habitation, des locaux de travail ou des locaux recevant du public. Résiste à une température en continu de 65°C
- Sécurité :
- Limitation de la température maximale par butée réglable 6 positions, inaccessible aux utilisateurs, pour éviter les risques de brûlure
- Fermeture automatique de l'électrovanne en cas d'usure de la pile
- Système antiblocage en cas de dégradation du détecteur ou de dépassement du temps de sécurité : Le robinet se ferme automatiquement.
- Livré avec :
- Ecrou de fixation
- Joint et rondelle
- Flexible EPDM de longueur 350 mm avec écrou femelle 3/8"
- Clapets anti-retour NF
- Robinet d'arrêt droit + filtre